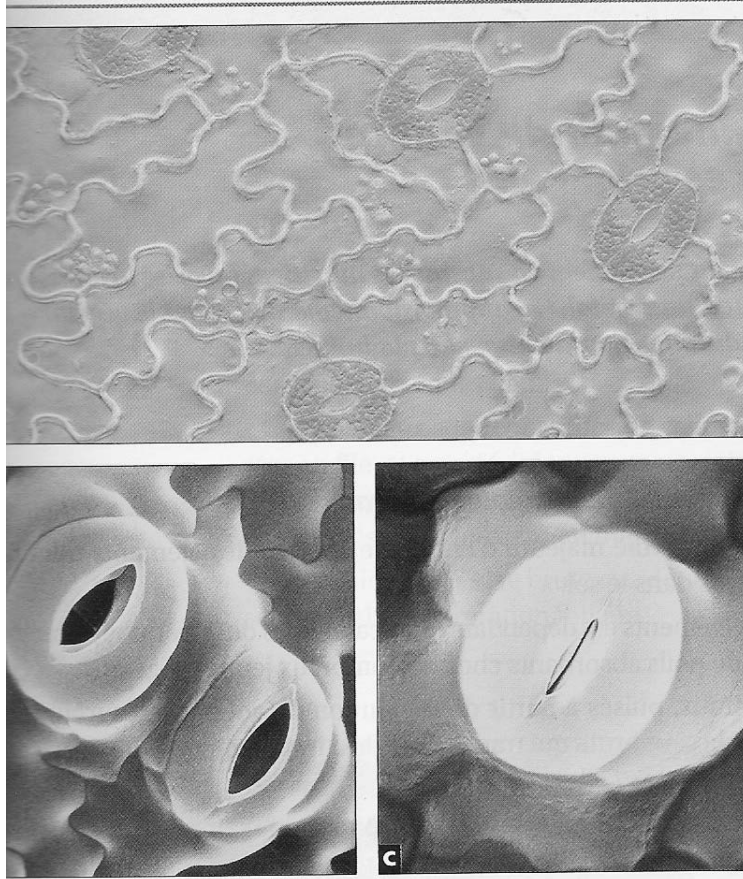


Billet n° 2

LA TRANSPIRATION

Document 1 : épiderme foliaire et stomates:



b)

c)

Document 2 : les variations de la transpiration foliaire pour quelques espèces:

Espèce	Nombre de stomates par mm ²	
	Épiderme ventral	Épiderme dorsal
Maïs	52	68
Tomate	12	130
Lilas	0	330
Luzerne	170	140

d'après *Sciences de la Vie et de la Terre*

Questions:

1. En observant le document 1, localisez les zones d'échanges possibles entre les cellules de la feuille et l'atmosphère externe à la feuille. Argumentez le rôle des conditions physico-chimiques du milieu dans ces échanges.
2. Comparez, à l'aide des données fournies, la répartition et la surface de transpiration chez ces espèces. Comment interpréter ces différences ?

Questions complémentaires (possibilité de les poser lors de l'entretien) :

1. Décrivez la structure des stomates.
2. Expliquez le mécanisme d'ouverture et de fermeture.
3. Quelles sont les voies de circulation des substances minérales au niveau de la feuille ?