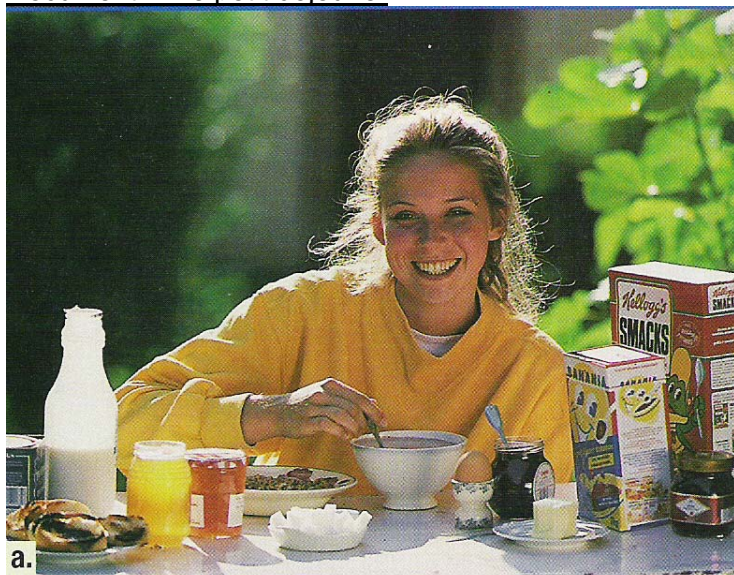


Billet n° 3

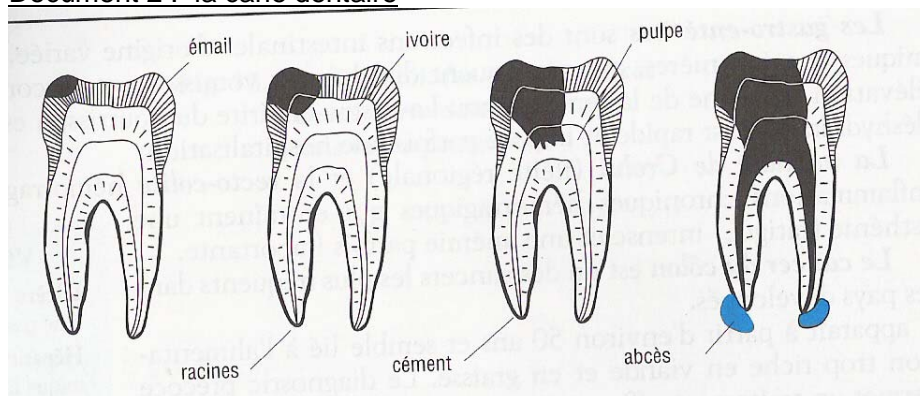
DIGESTION

Document 1 : le petit déjeuner



D'après *Science de la vie et de la Terre*, 1-er S, Hatier

Document 2 : la carie dentaire



D'après *Biologie Humaine*, BEP, Nathan Technique

Questions :

1. Dans quels aliments du petit-déjeuner (document 1) trouve-t-on des glucides ? Nommez les nutriments obtenus par digestion des glucides après le petit déjeuner, et expliquez comment ils ont été obtenus.
2. Expliquez la pathologie présentée dans le document 2. Quelle en est la cause ?

Questions complémentaires (possibilité de les poser lors de l'entretien) :

1. Localisez les conséquences d'une carie dentaire dans le corps humain.
2. Présentez 3 éléments d'hygiène bucco-dentaire.