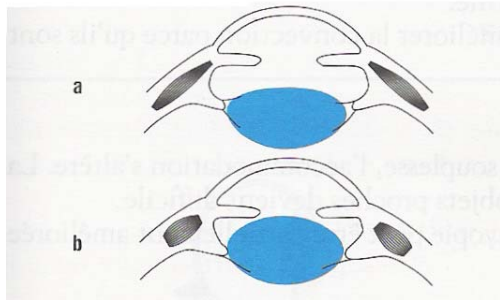


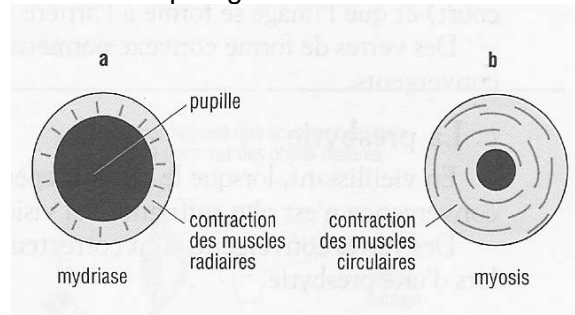
Billet n° 6

LA VISION

Document 1. A. L'accommodation

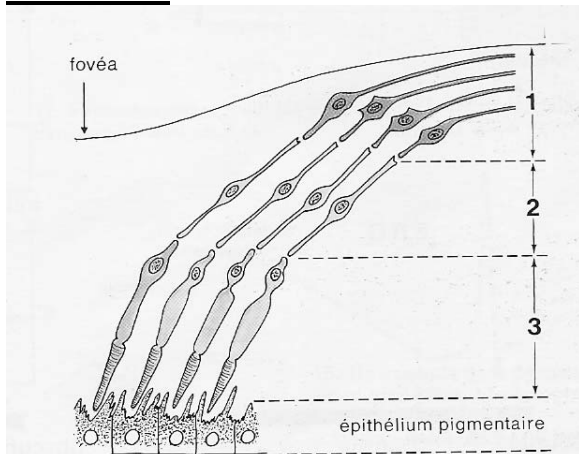


B. La diaphragmation



D'après *Biologie humaine*, BEP, Nathan Technique

Document 2. Structure de la rétine centrale – la fovéa



D'après *Biologie*, Terminale D, Nathan

Questions

1. Expliquez le rôle de ces deux phénomènes réflexes illustrés dans le document 1 dans le mécanisme de la vision.

2. Présentez les particularités de la rétine au niveau de la fovéa et le rôle des cellules photoréceptrices; nommez les cellules nr.1 et nr. 2 du document 2.

Questions complémentaires

1. Comparez la rétine centrale avec la rétine périphérique.
2. Présentez les phénomènes chimiques au niveau de la rétine.