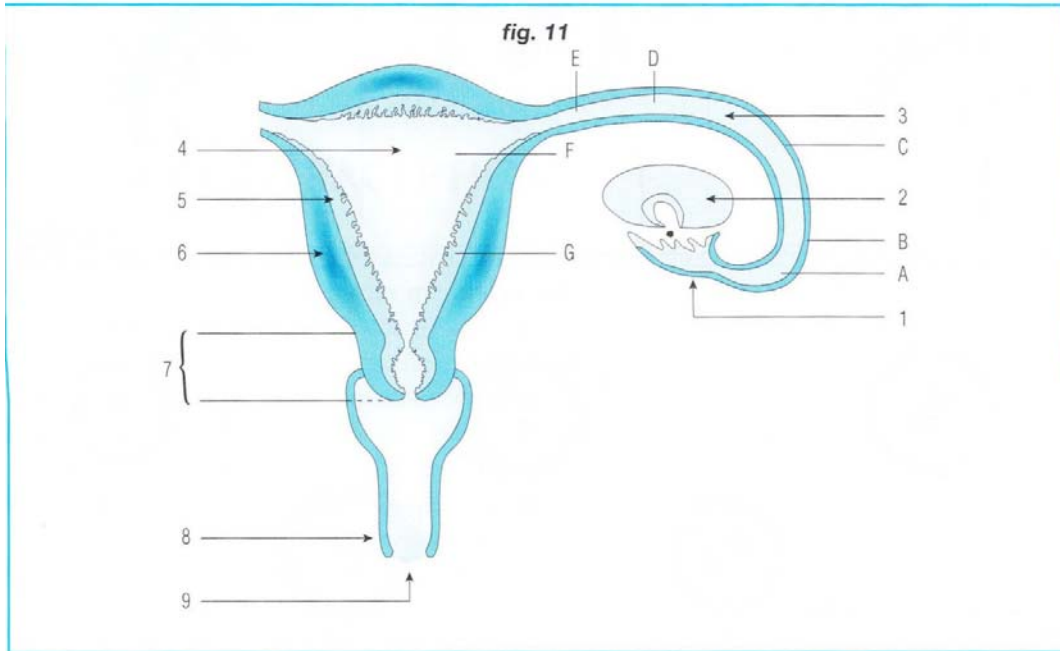


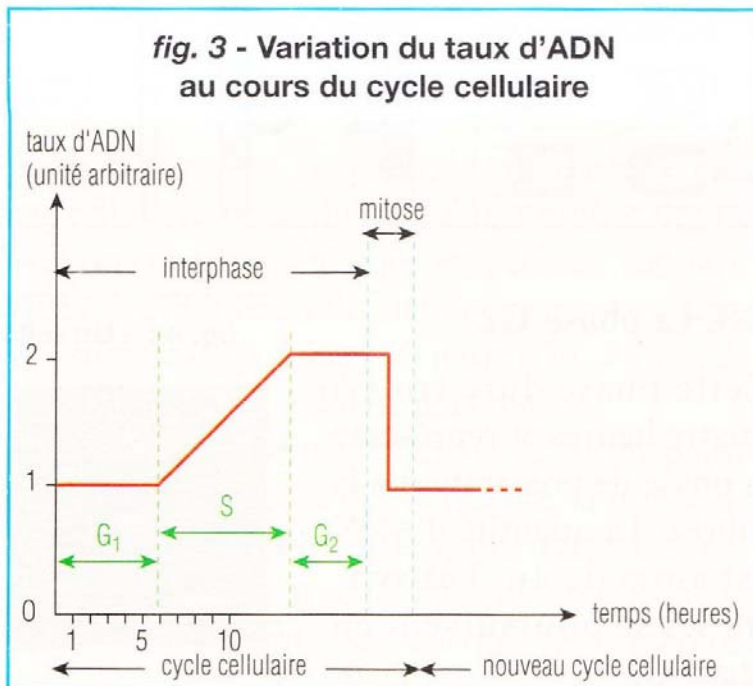
Billet n° 8

L'APPAREIL GÉNITAL DE LA FEMME

Document 1: L'appareil génital de la femme



Document 2: La variation du taux d'ADN au cours du cycle cellulaire



Questions:

- 1) À l'aide du document 1, citez et expliquez les rôles des éléments de l'appareil génital de la femme.
- 2) À l'aide du document 2, décrivez et expliquez la variation du taux d'ADN au cours du cycle cellulaire.

Questions complémentaires:

- 1) Expliquez le rôle des ovaires.
- 2) Présentez la phase "S" de l'interphase.
- 3) Pourquoi la duplication est semi-conservative ?
- 4) Quel est le rôle des gonades mâles?